

AG 2.1 LVM/vtm

Diligència: Per fer constar que aquest annex número 5, on es reproduïx el manual d'identitat gràfica de la Casa Natal Salvador Dalí , és el document electrònic segellat amb el segell de l'Ajuntament i signat per mi, al qual es refereix l'acord del Ple amb número d'expedient GCUL2023000166. Dono fe.

CASA NATAL SALVADOR DALÍ



Manual d'identitat gràfica

VERSIÓ 02.2023

Benvinguts al nostre manual d'identitat gràfica. Aquest document és una porta d'entrada a la nostra marca, una guia per aclarir com ens expressem, com actuem i com pensem.

Aquest manual d'identitat gràfica exerceix de guia per la comunicació visual de l'equipament cultural i alhora serveix per assegurar l'aplicació correcta de tots els elements de la marca **Casa Natal Salvador Dalí (CNSD)**.

Degut a que la marca i els elements de comunicació estan en una evolució contínua, hem definit un conjunt d'elements com a guia per garantir la coherència i alhora permetre una flexibilitat per aplicar-ho a diferents suports, de manera que aquí trobem les eines per aplicar la marca **CNSD** de la millor manera possible per a cada element de comunicació.

Aquest manual també serveix de guia per utilitzar els components de la marca de manera eficaç i crear un to de veu únic, amb exemples de la nostra marca aplicada a elements de comunicació ja existents.

Amb aquest manual pretenem complir aquestes funcions:

Normativa

Fixar el sistema d'identificació gràfica de la **CNSD** mitjançant l'isotip, el logotip i l'imagotip combinats amb els colors corporatius i les pautes bàsiques de composició per tal de garantir la correcta aplicació de la marca en els elements de comunicació.

Productiva

Encara que és una marca inalterable, permet diferents variants d'aplicació en els elements de comunicació.

Tècnica

Troblem els màsters i les característiques tècniques per a la producció gràfica, aportant tota la informació bàsica per a tots els professionals, interns i externs, que treballin en comunicació gràfica, publicitat, disseny gràfic, senyalització, audiovisuals...

4	01: Els elements
9	02: La marca
21	03: El color
30	04: L’aplicació
53	05: La tipografia de suport



L'isotip es refereix a la parta simbòlica o icònica de les marques. En *branding*, parlem d'isotip quan reconeixem la marca sense necessitat d'acompanyar-la de cap text. Etimològicament *iso-* significa *igual*, és a dir, intentem equiparar la icona amb algun aspecte de la realitat, en aquest cas, el terra original de l'època en que Salvador Dalí va viure a la casa del carrer de Narcís Monturiol 6 de Figueres, format per mosaics hidràulics amb diferents composicions i colors. L'isotip és exclusivament un símbol i, a més, comprensible per les seves pròpies característiques.



L'isotip és el símbol principal de la identificació visual de la marca **CNSD**. El punt de partida per construir el símbol és el mosaic hidràulic que trobem al terra de la **CNSD**. Mitjançant una rotació de 45°, els caràcters que componen el nom de l'equipament —C, A, S, N, T, L, V, D, O, R, Í— es creen composicions tipogràfiques que ens remeten directament al terra de la **CNSD**. Aquests caràcters formen part de la tipografia preferida de Salvador Dalí, la Bodoni Old Style. Només es poden utilitzar les versions que apareixen en aquesta pàgina.

A



A01



A02



A03

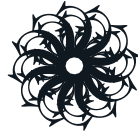
C



C01



C02



C03

N



N01



N02



N03

L



L01



L02



L03

V



V01



V02



V03

D



D01



D02



D03

Í



I01



I02



I03

S



S01



S02



S03

O



O01



O02



O03

R



R01



R02



R03

T



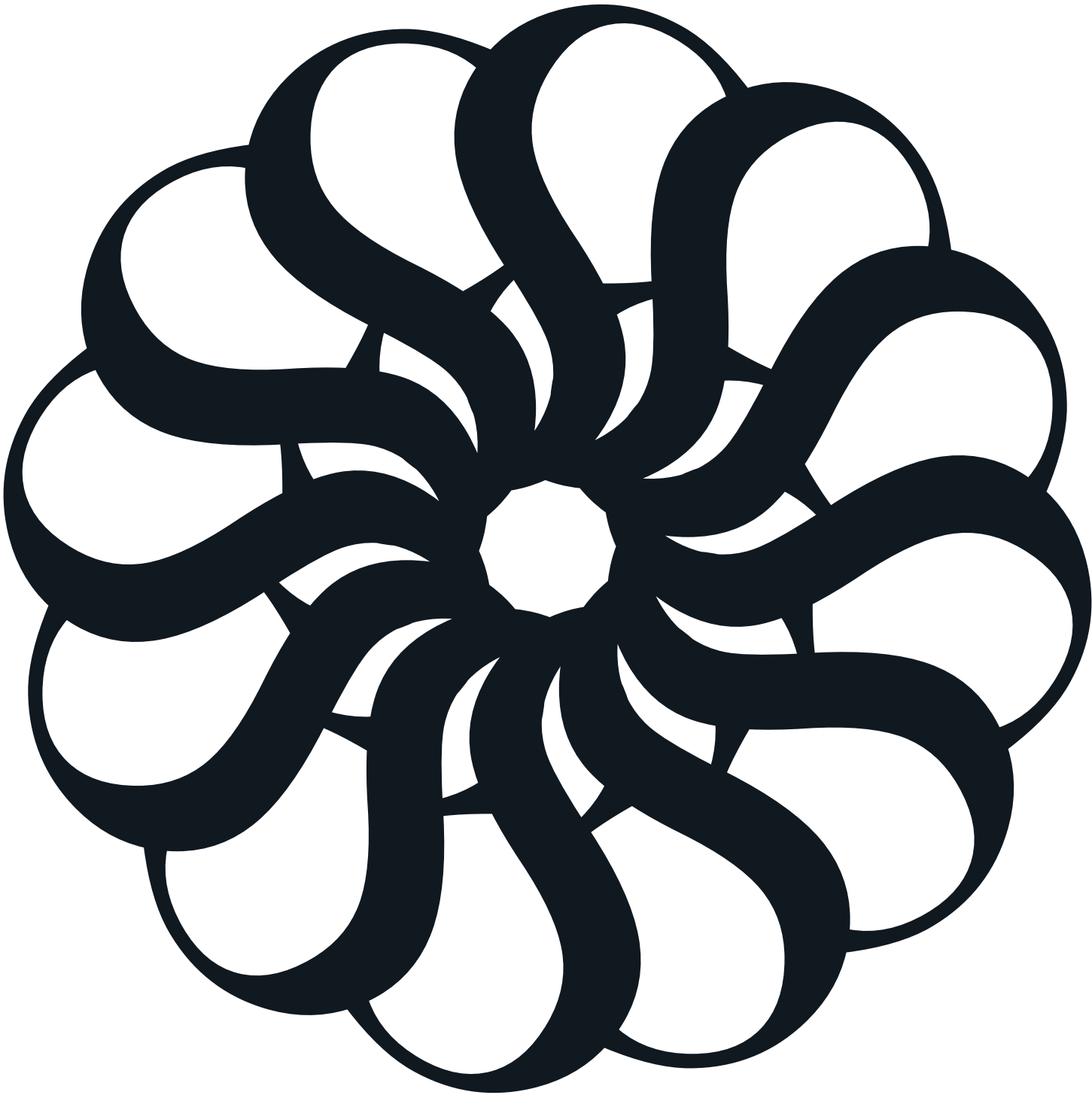
T01



T02



T03



Aquest terme, tot i ser el més comú, es sol utilitzar malament, ja que sovint és confós amb termes com marca o imagotip. Realment, només seria apropiat parlar de logotip quan ens referim a formacions de paraules. *Logotip* vol dir paraula. Per tant, no són logotips tots aquells elements identificatius formats per símbols o icones acompanyant el text. Són logotips només aquells que estiguin formats exclusivament per caràcters tipogràfics.

La composició del logotip sempre és en caixa alta amb uns caràcters dibuixats expressament per la marca **Casa Natal Salvador Dalí**. És incorrecte utilitzar qualsevol altra tipografia. No es permet aplicar-lo sense el símbol.

CASA NATAL SALVADOR DALÍ



Visible i fàcil de reconèixer
Expressar la visió estratègica i el posicionament
Directe i contundent
Transmetre el dinamisme de l’equipament cultural
Combinació tipogràfica creant un sistema gràfic

En els imagotips el text i el símbol formen un sol element.

En el nostre cas hi ha quatre composicions de logotip vàlides.
La utilització de cada combinació ve determinada per les pautes que reflecteix aquest manual.
El logotip i l'isotip de la marca **CNSD** poden funcionar per separat.

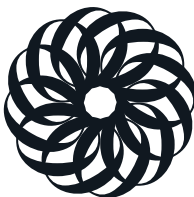
CNSD

CASA NATAL SALVADOR DALÍ

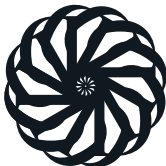
**CASA NATAL
SALVADOR DALÍ**

**CASA
NATAL
SALVADOR
DALÍ**

Per compondre l'imagotip es pot utilitzar qualsevol dels 33 isotips que apareixen a la pàgina 6 d'aquest manual. Només són vàlides les composicions que apareixen a continuació.



CASA NATAL SALVADOR DALÍ



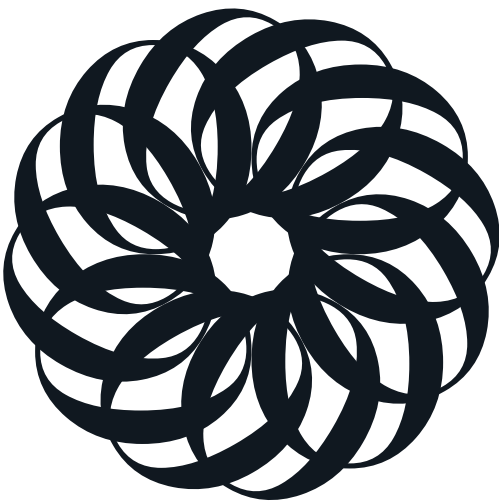
**CASA NATAL
SALVADOR DALÍ**



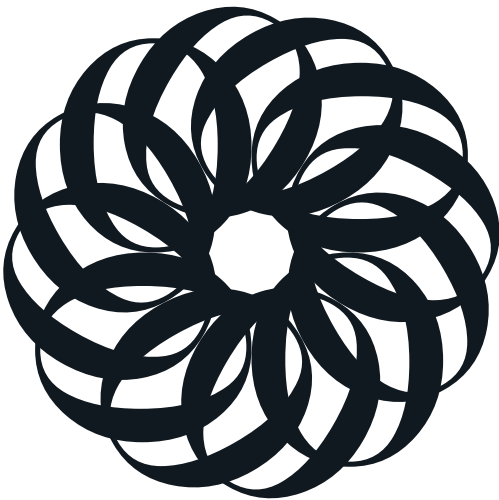
**CASA
NATAL
SALVADOR
DALÍ**



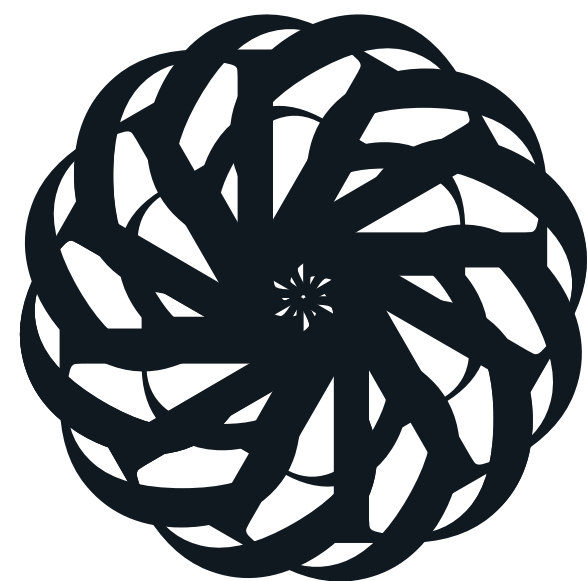




CASA NATAL SALVADOR DALÍ







CASA NATAL SALVADOR DALÍ





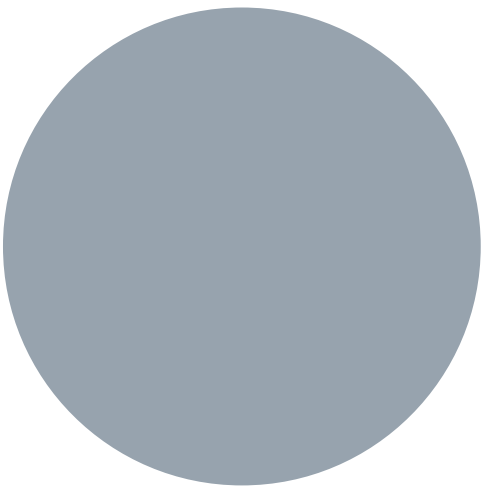
CASA
NATAL
SALVADOR
DALÍ



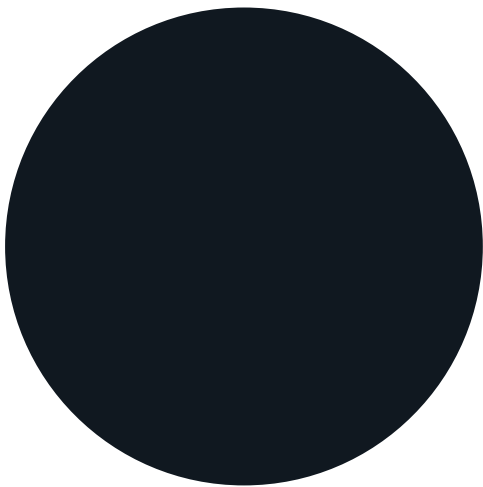


La nostra paleta de colors està inspirada en el corpus de l’obra de Salvador Dalí.

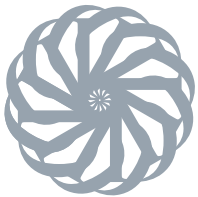
El nostre isotip, en versió monocroma, pot reproduir-se en negre, en Pantone 7543, en qualsevol dels quinze colors representats a la pàgina següent o amb la combinació d’un màxim de dos colors triats de la gamma dels quinze colors corporatius. El logotip, excepte quan s'utilitzi la versió monocroma, serà reproduït amb el color Pantone 7543. Presentem diferents variants de color: per paper estucat (Pantone C), per paper mat (Pantone U), per quadricromia (CMYK), per audiovisuals (RGB) i per web (HTML). Siusplau, utilitzeu la nostra marca exclusivament amb aquests colors. La versió en negatiu ha d'anar sempre en blanc sobre fons fotogràfic o de color. No es permet l'aplicació amb cap altre color. Aquestes directrius de color serveixen per les quatre composicions de l'imagotip.



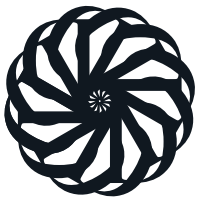
PANTONE 7543 C
PANTONE 7544 U
C 49 M 30 Y 29 K 0
R 152 G 162 B 171
HTML 98a2ab



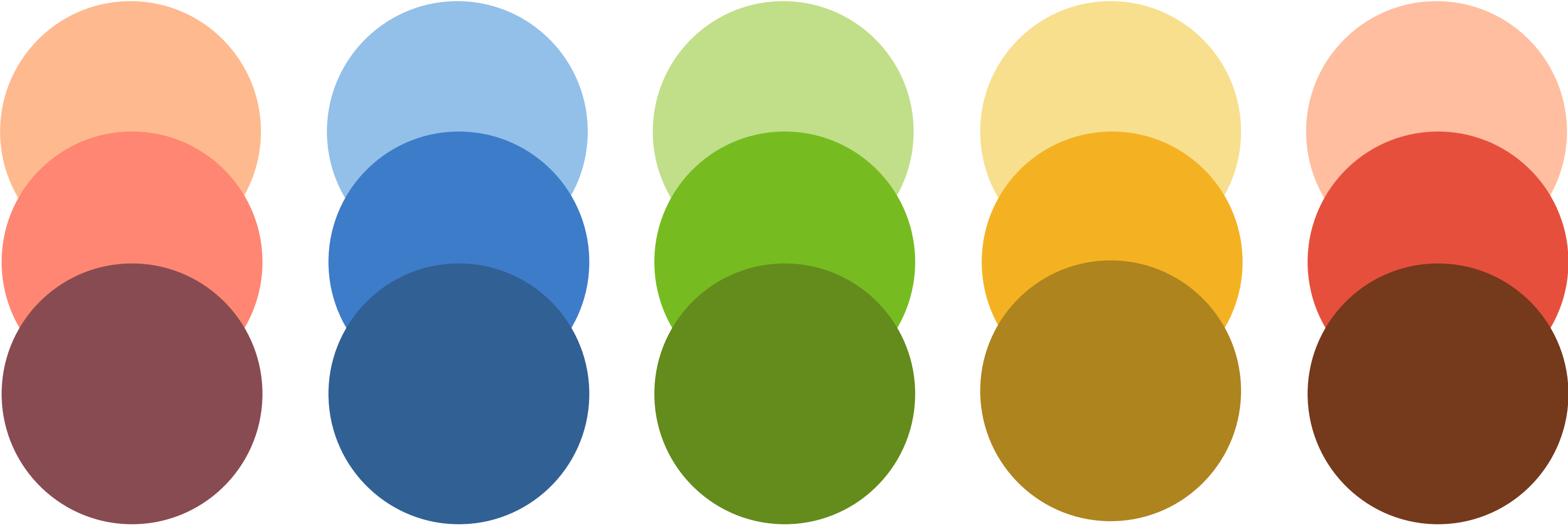
PANTONE BLACK 6 C
PANTONE BLACK 6 U
C 88 M 85 Y 67 K 62
R 26 G 30 B 37
HTML 1a1e25



CASA NATAL
SALVADOR DALÍ



CASA NATAL
SALVADOR DALÍ



PANTONE 1555 C
PANTONE 162 U
C 0 M 40 Y 37 K 0
R 248 G 185 B 54
HTML f8b99a

PANTONE 170 C
PANTONE 7625 U
C 4 M 72 Y 54 K 0
R 213 G 118 B 107
HTML d5766b

PANTONE 4985 C
PANTONE 188 U
C 51 M 78 Y 61 K 7
R 126 G 86 B 89
HTML 7e5659

PANTONE 283 C
PANTONE 283 U
C 47 M 16 Y 1 K 0
R 165 G 196 B 235
HTML a5c4eb

PANTONE 660 C
PANTONE 285 U
C 81 M 49 Y 0 K 0
R 0 G 113 B 206
HTML 5980cc

PANTONE 653 C
PANTONE 288 U
C 87 M 75 Y 29 K 1
R 70 G 86 B 133
HTML 465685

PANTONE 365 C
PANTONE 365 U
C 34 M 0 Y 60 K 0
R 202 G 123 B 140
HTML cadf8c

PANTONE 368 C
PANTONE 375 U
C 63 M 0 Y 98 K 0
R 144 G 188 B 55
HTML 8fbc37

PANTONE 370 C
PANTONE 370 U
C 72 M 33 Y 100 K 1
R 113 G 140 B 44
HTML 718c2c

PANTONE 1205 C
PANTONE 1205 U
C 7 M 16 Y 54 K 0
R 241 G 222 B 145
HTML f1de91

PANTONE 7409 C
PANTONE 7406 U
C 1 M 36 Y 91 K 0
R 237 G 183 B 52
HTML edb734

PANTONE 1255 C
PANTONE 117 U
C 41 M 51 Y 96 K 1
R 160 G 131 B 46
HTML a0832e

PANTONE 162 C
PANTONE 474 U
C 0 M 36 Y 37 K 0
R 238 G 188 B 159
HTML eebc9f

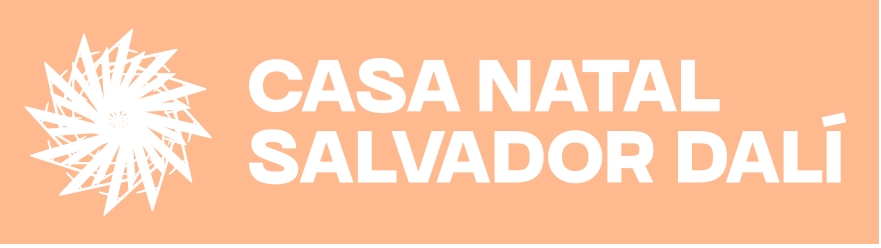
PANTONE 7625 C
PANTONE 485 U
C 13 M 87 Y 80 K 0
R 194 G 80 B 61
HTML c2503d

PANTONE 168 C
PANTONE 1535 U
C 50 M 86 Y 94 K 29
R 102 G 60 B 36
HTML 663c24













CASA NATAL SALVADOR DALÍ 04:

L'aplicació



Per la correcta utilització de la marca hem establert uns tamanyos mínims d’aplicació per tal de garantir la seva llegibilitat. Tant l’isotip com l’imagotip no es poden utilitzar a un tamany menor que els indicats a continuació. Aquests tamanyos mínims serveixen per totes les versions de la marca **CNSD**.

Per garantir que la nostra marca tingui prou espai per la seva correcta visualització, s’ha definit una zona d’exclusió. Aquest espai s’ha creat utilitzant el caràcter N. Aquesta àrea de respecte està formada per dues lletres N de la marca **CNSD** a dreta i esquerra i una N a la part superior i inferior. S’aplicarà aquesta zona d’exclusió a les quatre les versions del nostre imagotip.

Sempre que sigui possible, la nostra marca anirà a l’esquerra en las composicions horitzontals o a la part superior en les composicions verticals, liderant la seqüència de marques. D’aquesta manera ens assegurem que les altres marques estiguin visualment connectades amb la marca **CNSD**. En les composicions horitzontals, la resta de marques aniran alineades amb la base de la nostra marca. Totes les marques s’escalaran proporcionalment per mantenir la mateixa proporció. Les marques estaran separades entre elles per la distància equivalent a set vegades l’amplada del caràcter N de la marca **CNSD**. D’aquesta manera garantim la correcta visualització de totes les marques. Per les composicions verticals, les marques associades s’alinearan a l’esquerra de la nostra marca. Aquestes marques s’escalaran proporcionalment per mantenir la mateixa visibilitat. Cada marca estarà separada per la distància equivalent a quatre vegades l’alçada del caràcter N de la marca **CNSD**.

Es poden fer combinacions lliures amb l’isotip. Vegeu alguns exemples a les pàgines 40 a 52 d’aquest manual.

IMAGOTIP POSITIU

NEGRE

PANTONE 7543 C

MONOCROM

BITÓ

CMYK



15 mm
57 px



15 mm
57 px



15 mm
57 px



15 mm
57 px



15 mm
57 px



CASA NATAL SALVADOR DALÍ



50 mm
188 px



CASA NATAL SALVADOR DALÍ



50 mm
188 px



CASA NATAL SALVADOR DALÍ



50 mm
188 px



CASA NATAL SALVADOR DALÍ



50 mm
188 px



CASA NATAL SALVADOR DALÍ



50 mm
188 px



CASA NATAL
SALVADOR DALÍ

38 mm
144 px



CASA NATAL
SALVADOR DALÍ

38 mm
144 px



CASA NATAL
SALVADOR DALÍ

38 mm
144 px



CASA NATAL
SALVADOR DALÍ

38 mm
144 px



CASA NATAL
SALVADOR DALÍ

38 mm
144 px



CASA
NATAL
SALVADOR
DALÍ

28 mm
105 px



CASA
NATAL
SALVADOR
DALÍ

28 mm
105 px



CASA
NATAL
SALVADOR
DALÍ

28 mm
105 px



CASA
NATAL
SALVADOR
DALÍ

28 mm
105 px



CASA
NATAL
SALVADOR
DALÍ

28 mm
105 px

IMAGOTIP NEGATIU

NEGRE

PANTONE 7543 C

MONOCROM

BITÓ

CMYK



15 mm
57 px



15 mm
57 px



15 mm
57 px



15 mm
57 px



15 mm
57 px



50 mm
188 px



50 mm
188 px



50 mm
188 px



50 mm
188 px



50 mm
188 px



38 mm
144 px



38 mm
144 px



38 mm
144 px



38 mm
144 px



38 mm
144 px



28 mm
105 px



28 mm
105 px



28 mm
105 px



28 mm
105 px



28 mm
105 px









HORITZONTAL








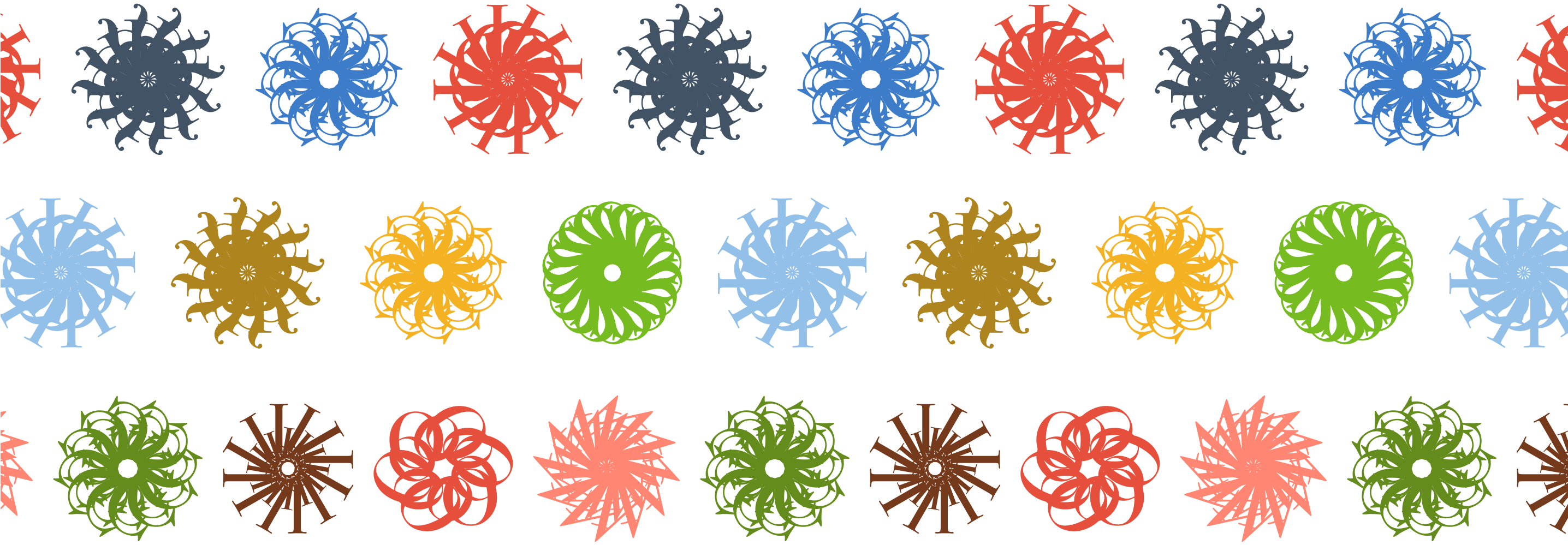
VERTICAL

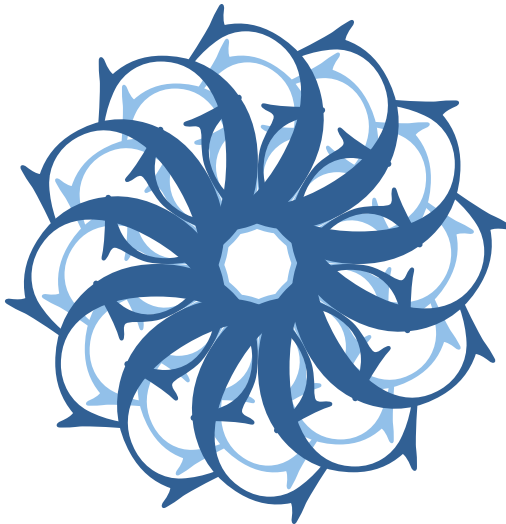
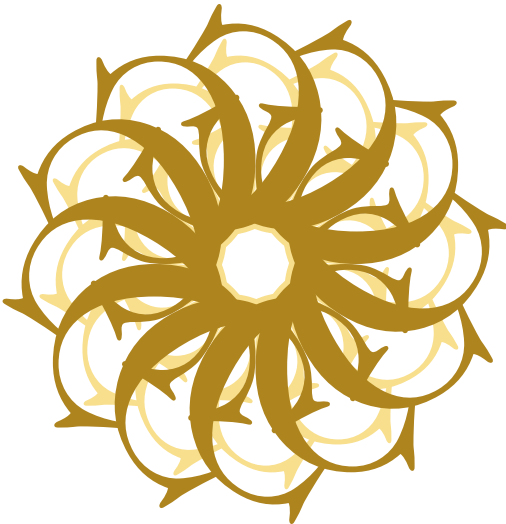


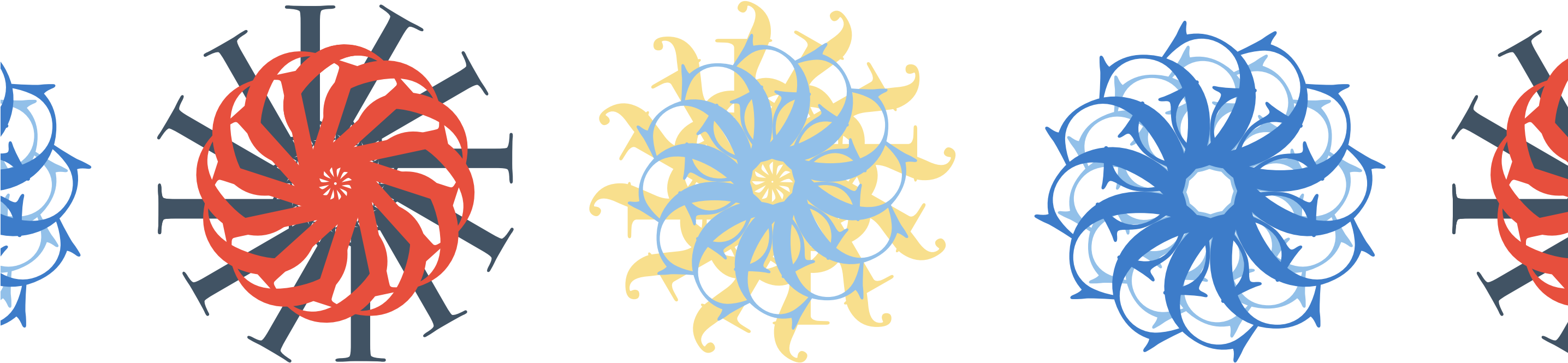
L'imagotip s'aplicarà a la contraportada de les publicacions. La seva disposició és lliure, només cal tenir en compte les directrius que apareixen a les pàgines 32 a 38 d'aquest manual.

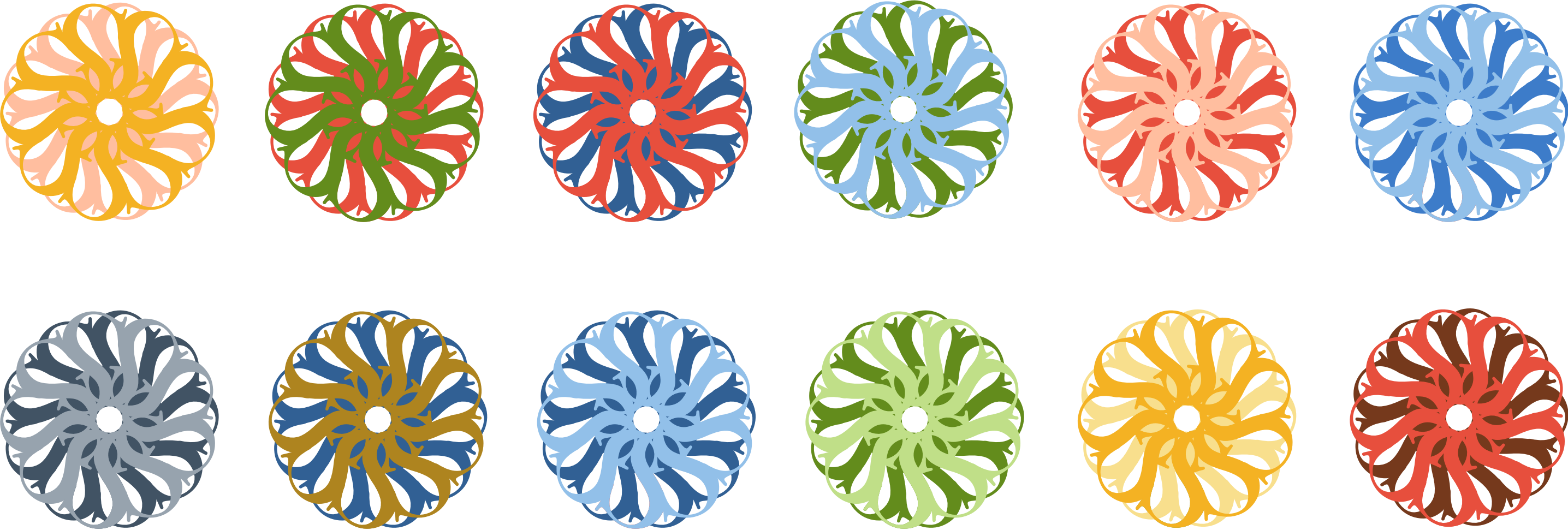
Pel llom utilitzarem qualsevol dels trenta-tres isotips que apareixen a la pàgina 6 d'aquest manual. Aquest es pot aplicar en qualsevol dels 15 colors descrits a la pàgina 23 o bé en negatiu. L'isotip només s'aplicarà si el llom té 10 mm d'amplada o més. Sempre anirà centrat a l'amplada del llom i a 12 mm de la part superior. El tamany de l'isotip vindrà determinat pel gruix del llom, la seva amplada sempre serà el 60% d'aquest.

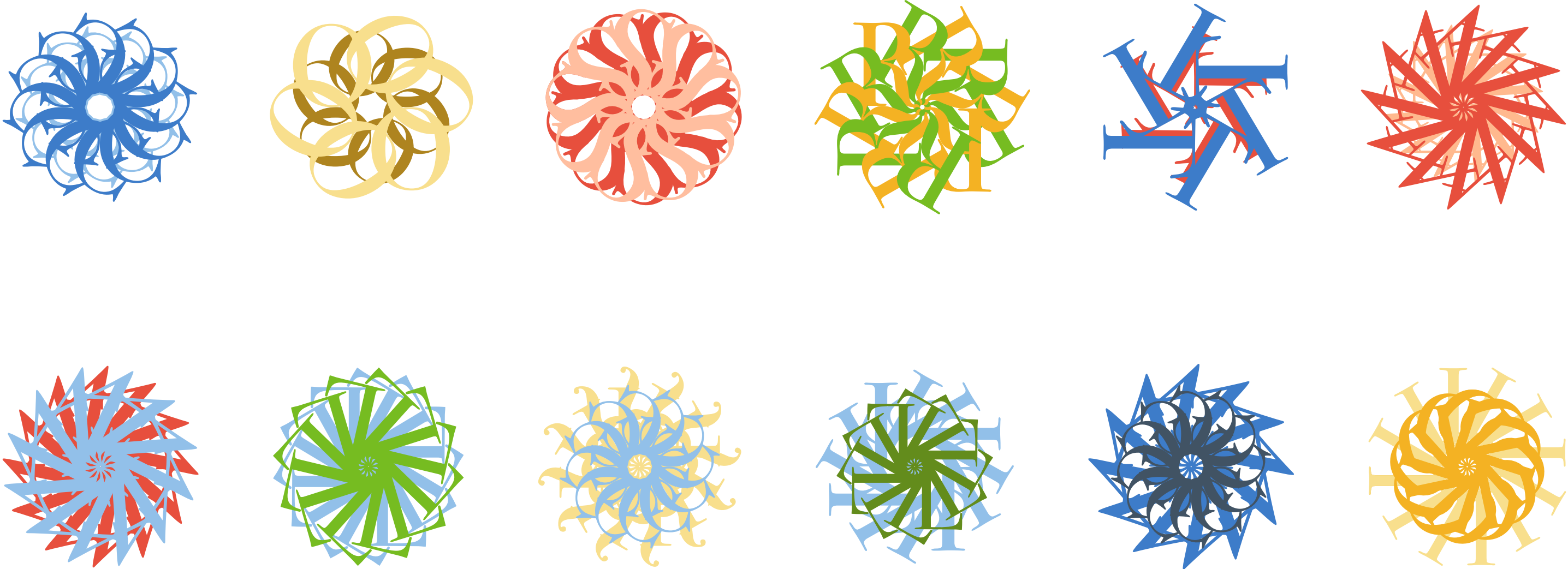
TÍTOL PUBLICACIÓ		12 mm
		12 mm
TÍTOL PUBLICACIÓ		12 mm
		12 mm
TÍTOL PUBLICACIÓ		12 mm
		12 mm
TÍTOL PUBLICACIÓ		12 mm
		12 mm
TÍTOL PUBLICACIÓ		12 mm
		12 mm

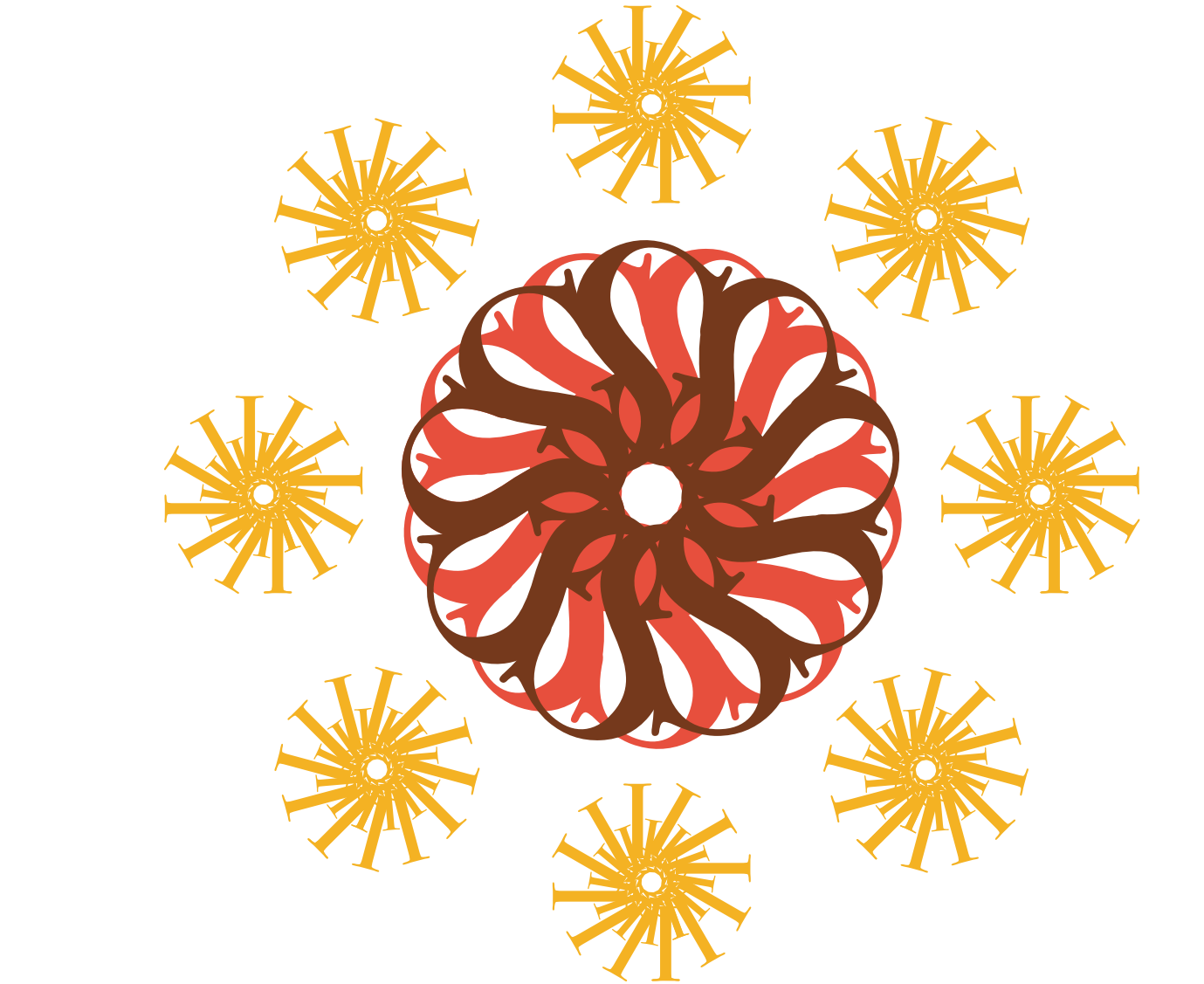
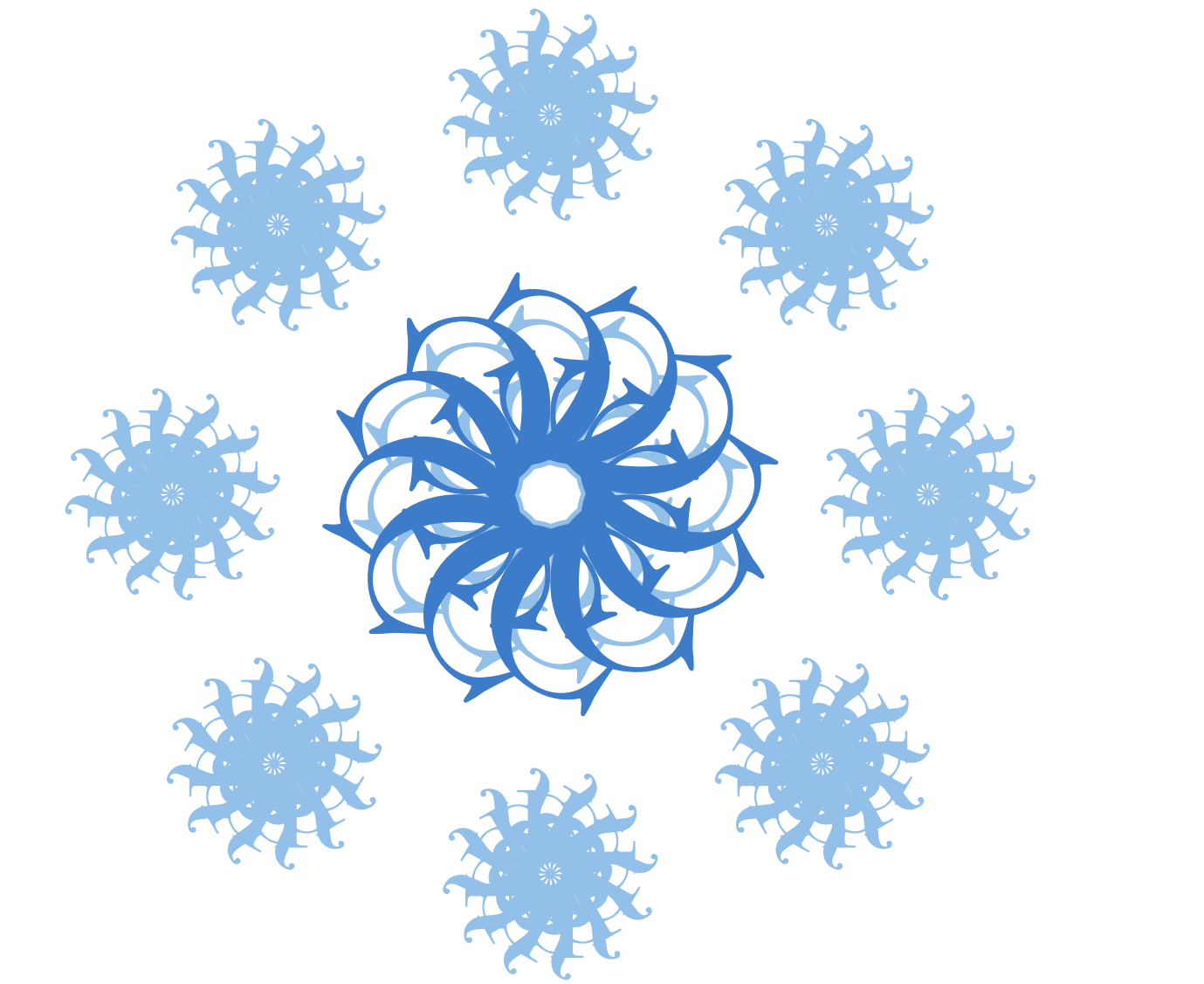


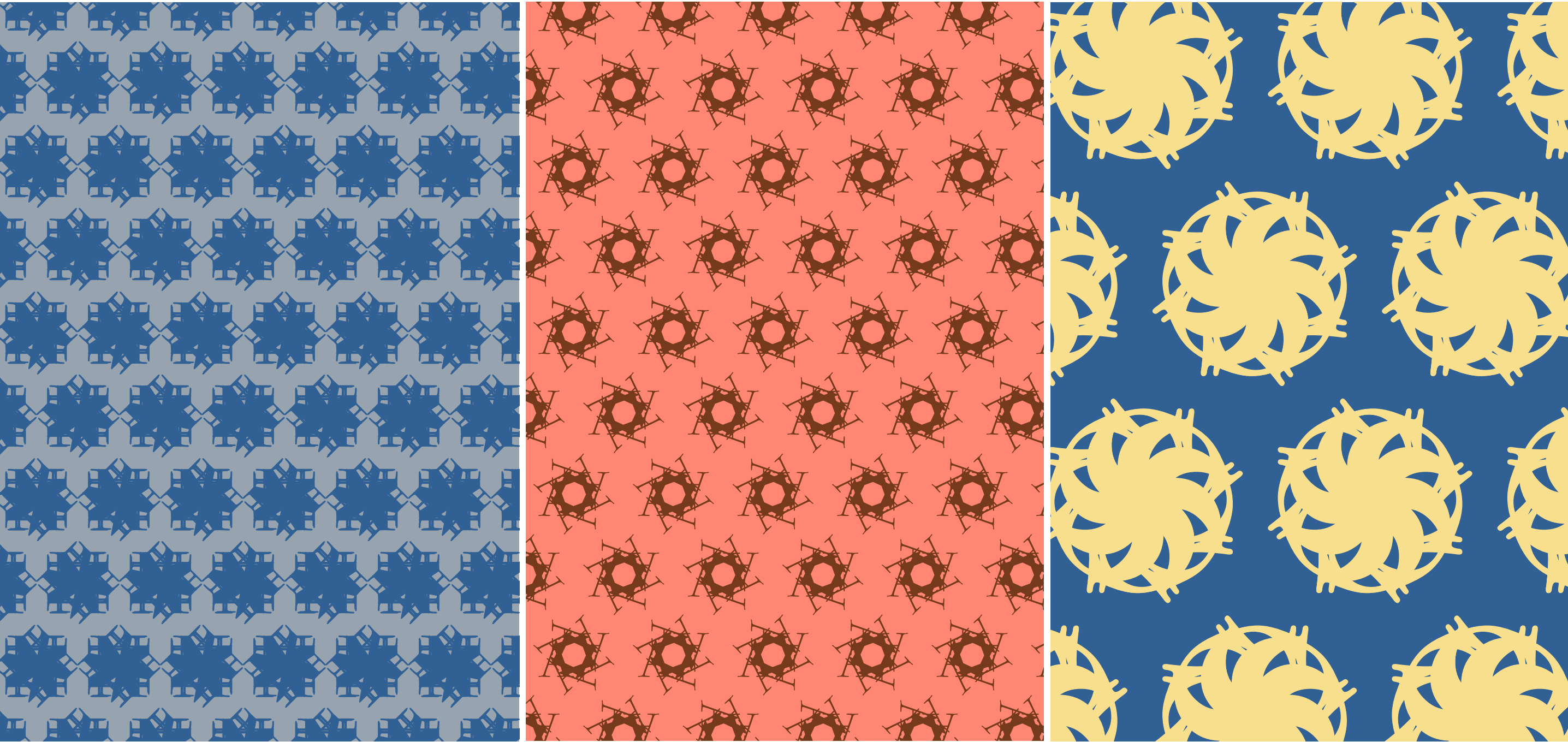


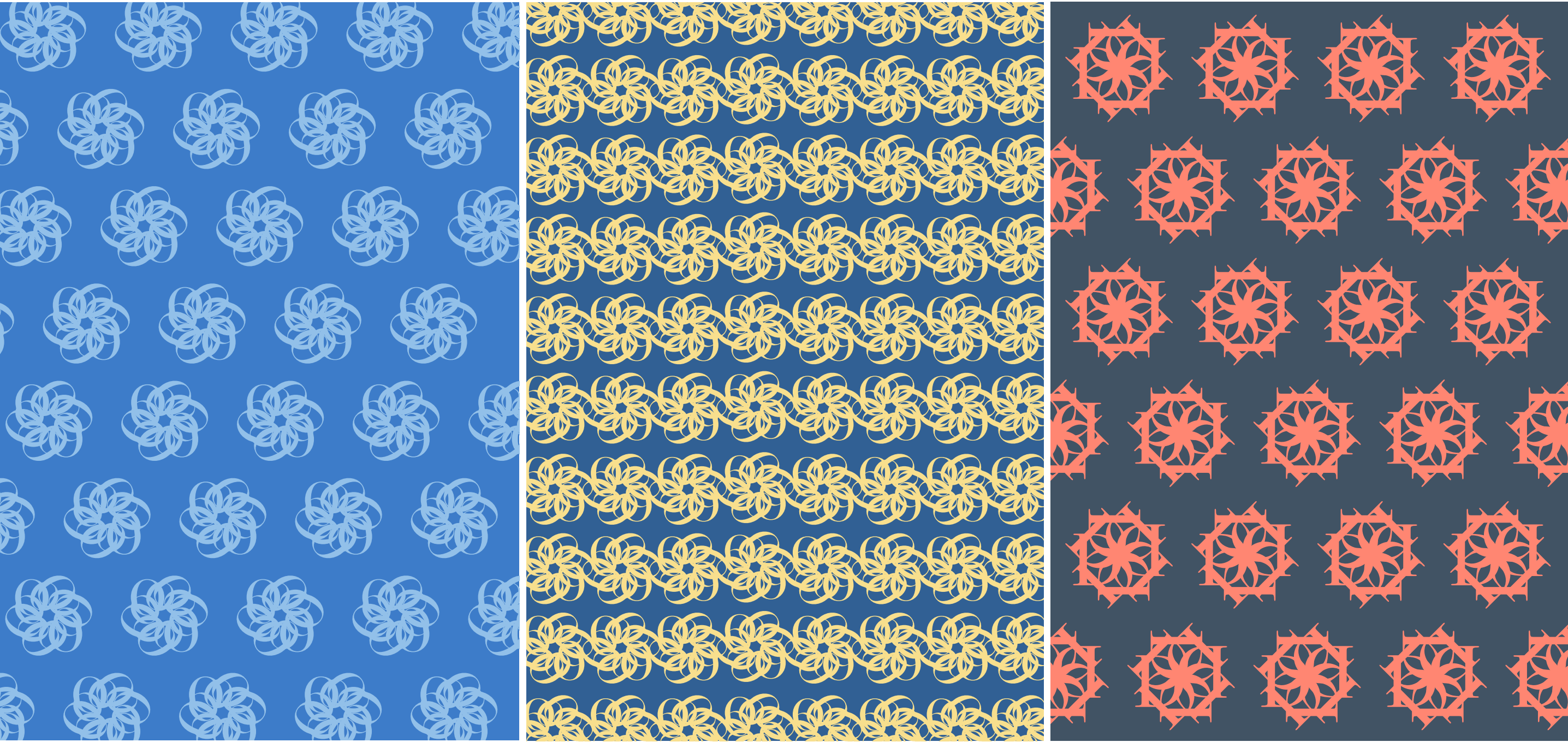


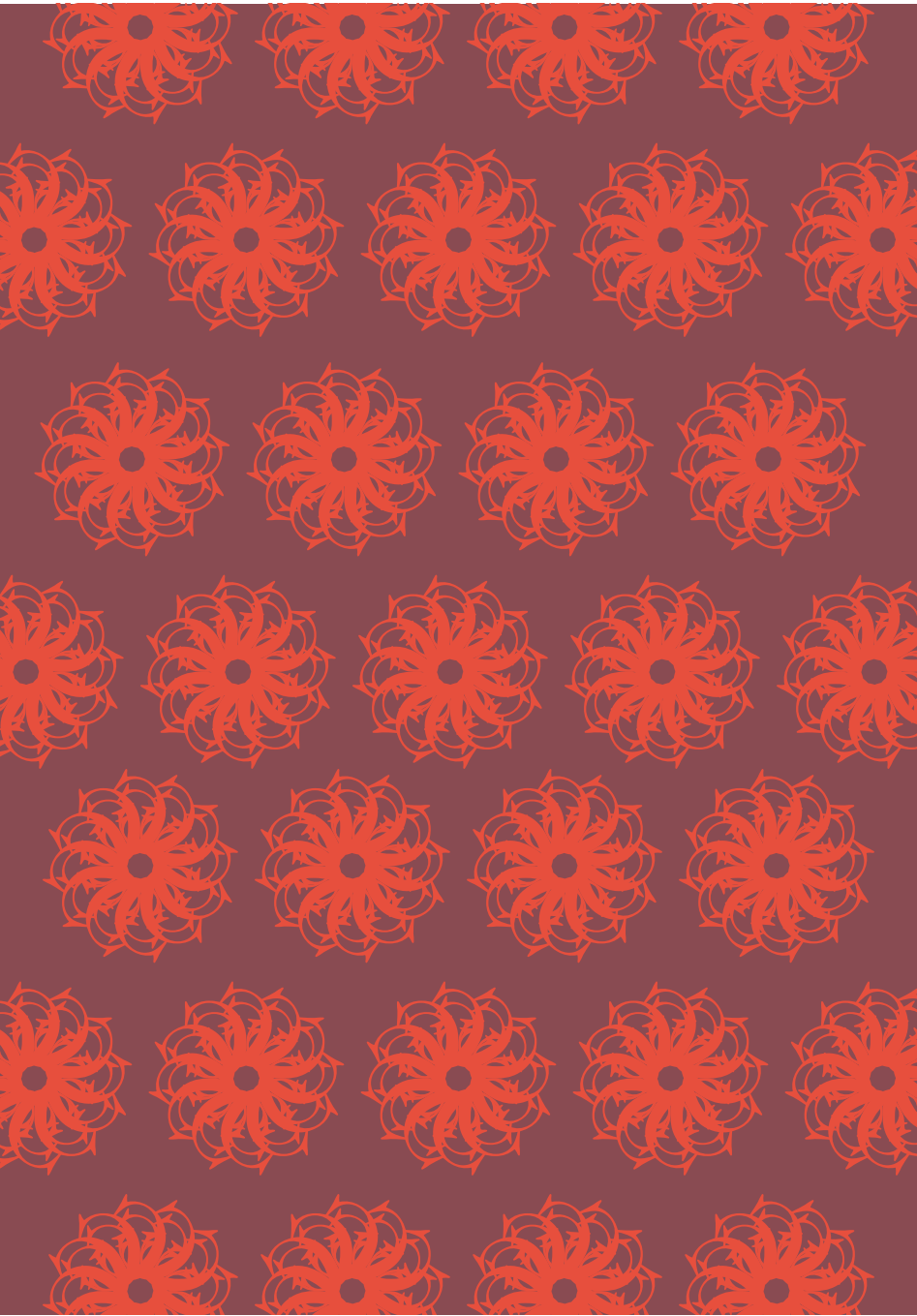
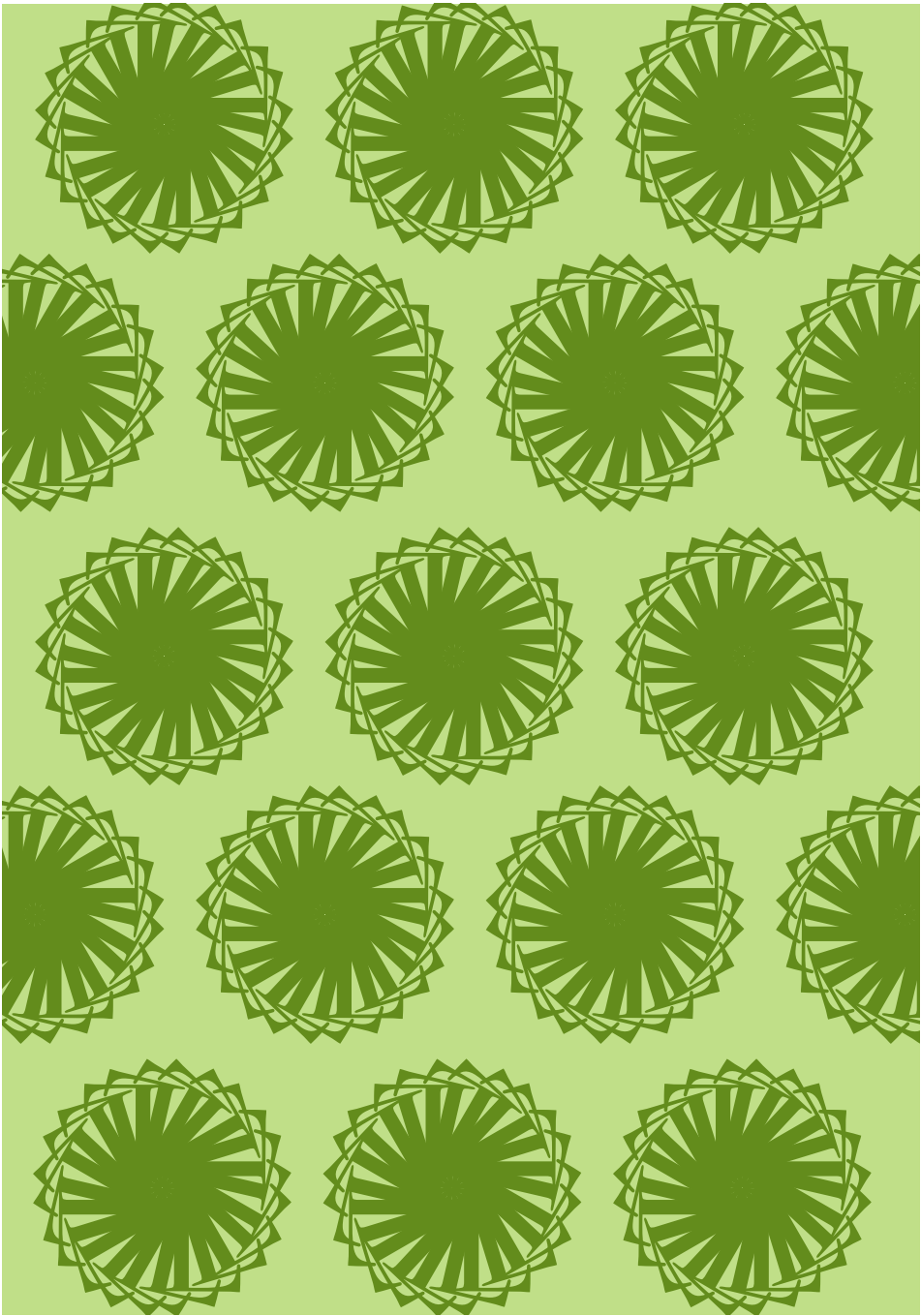
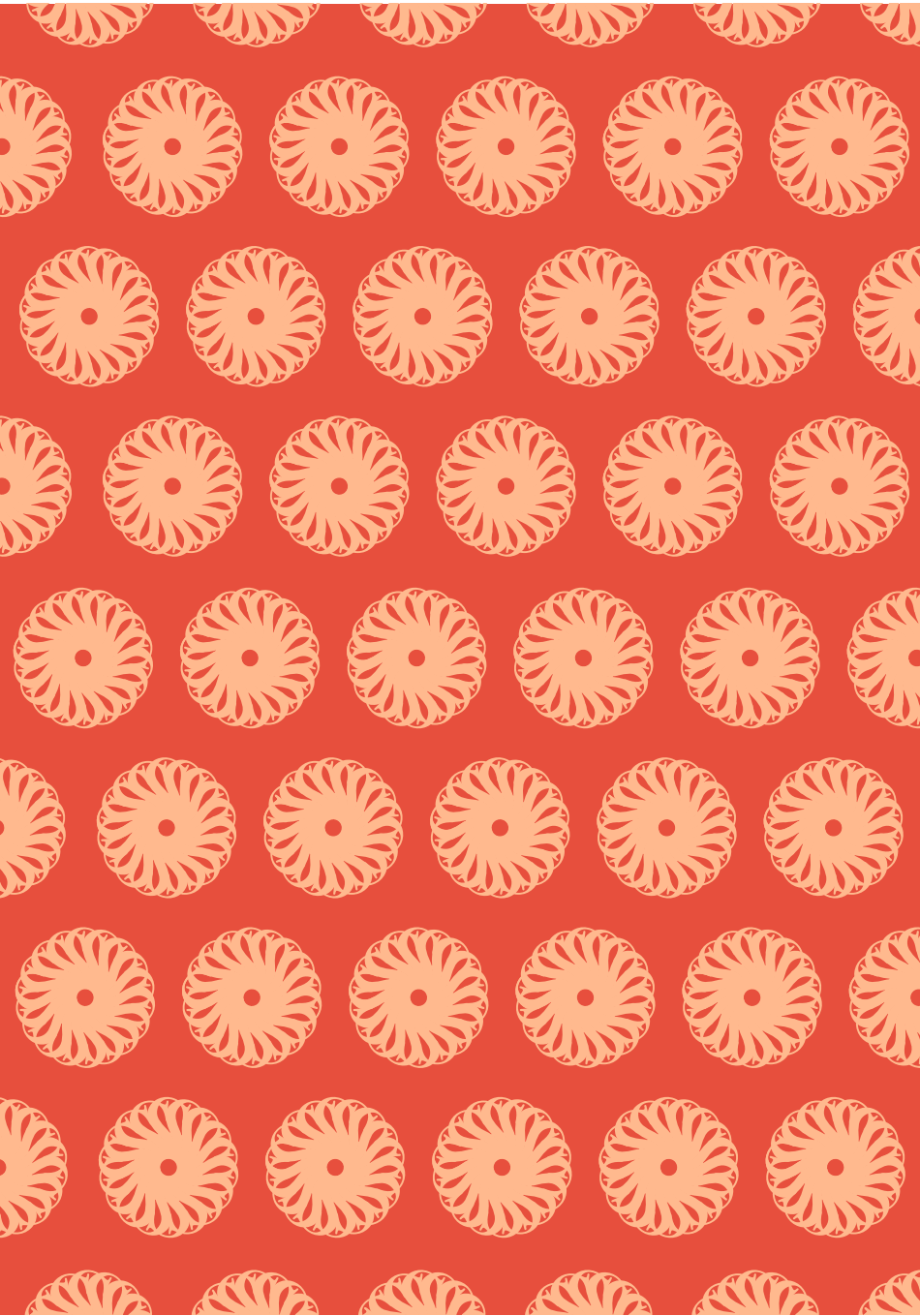


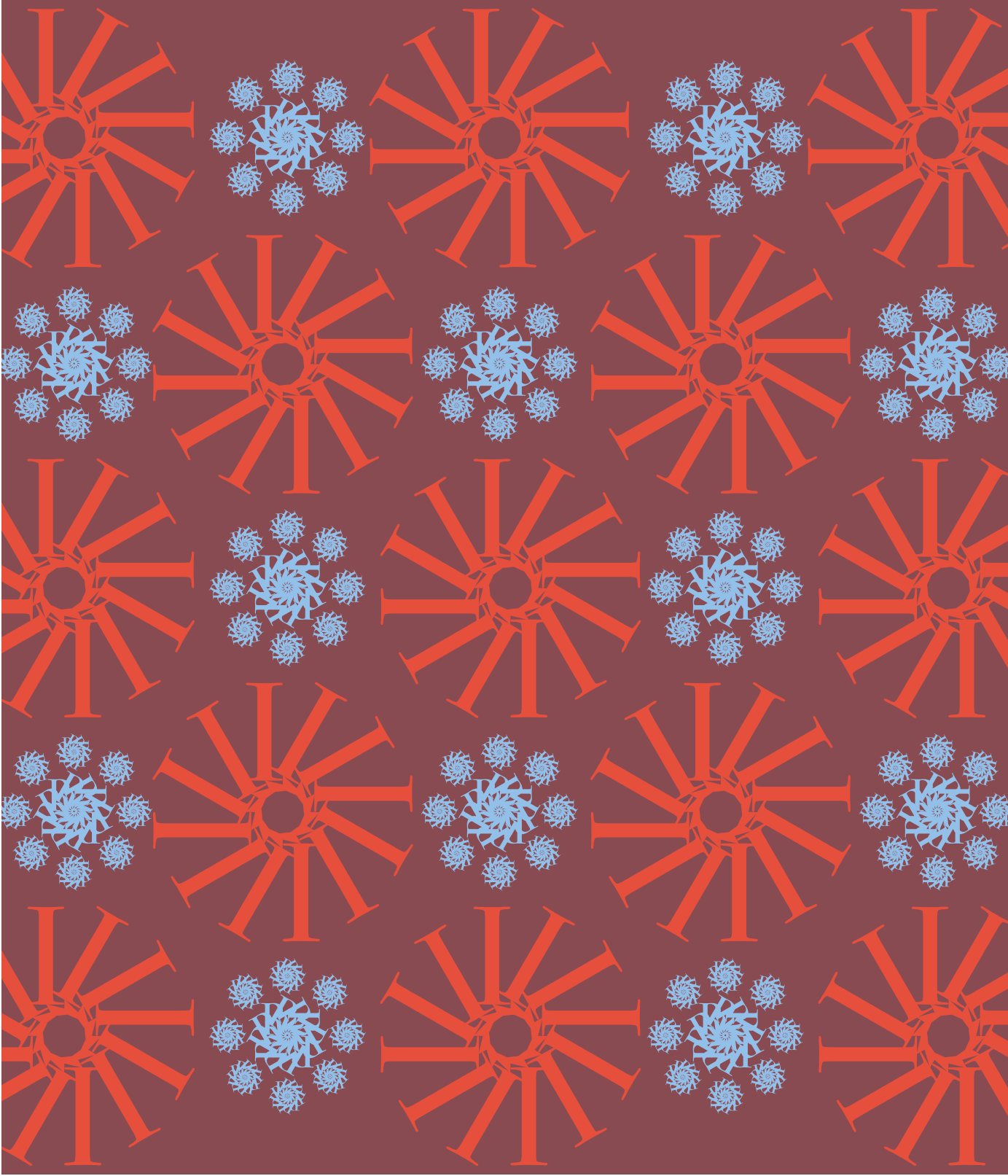
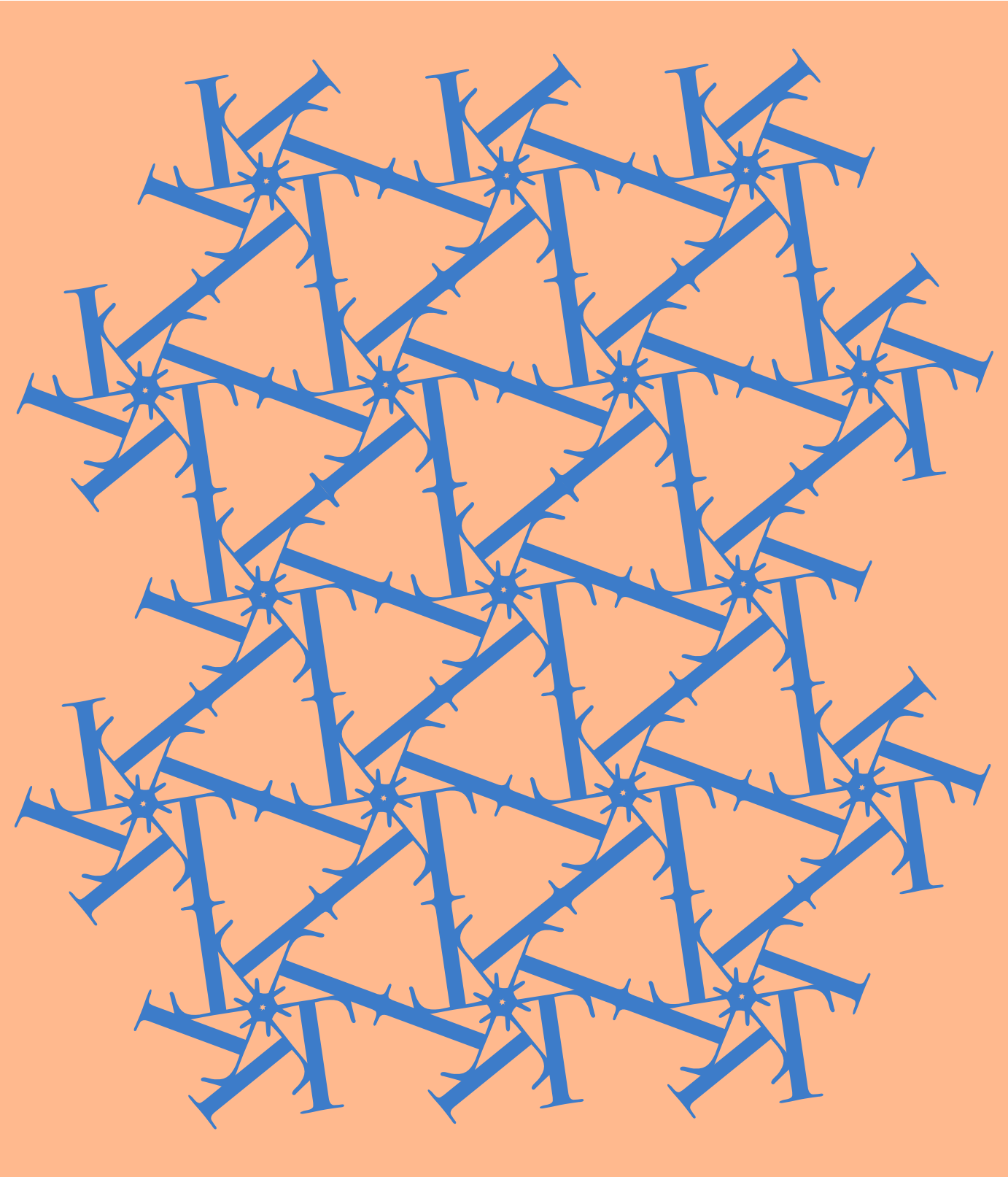


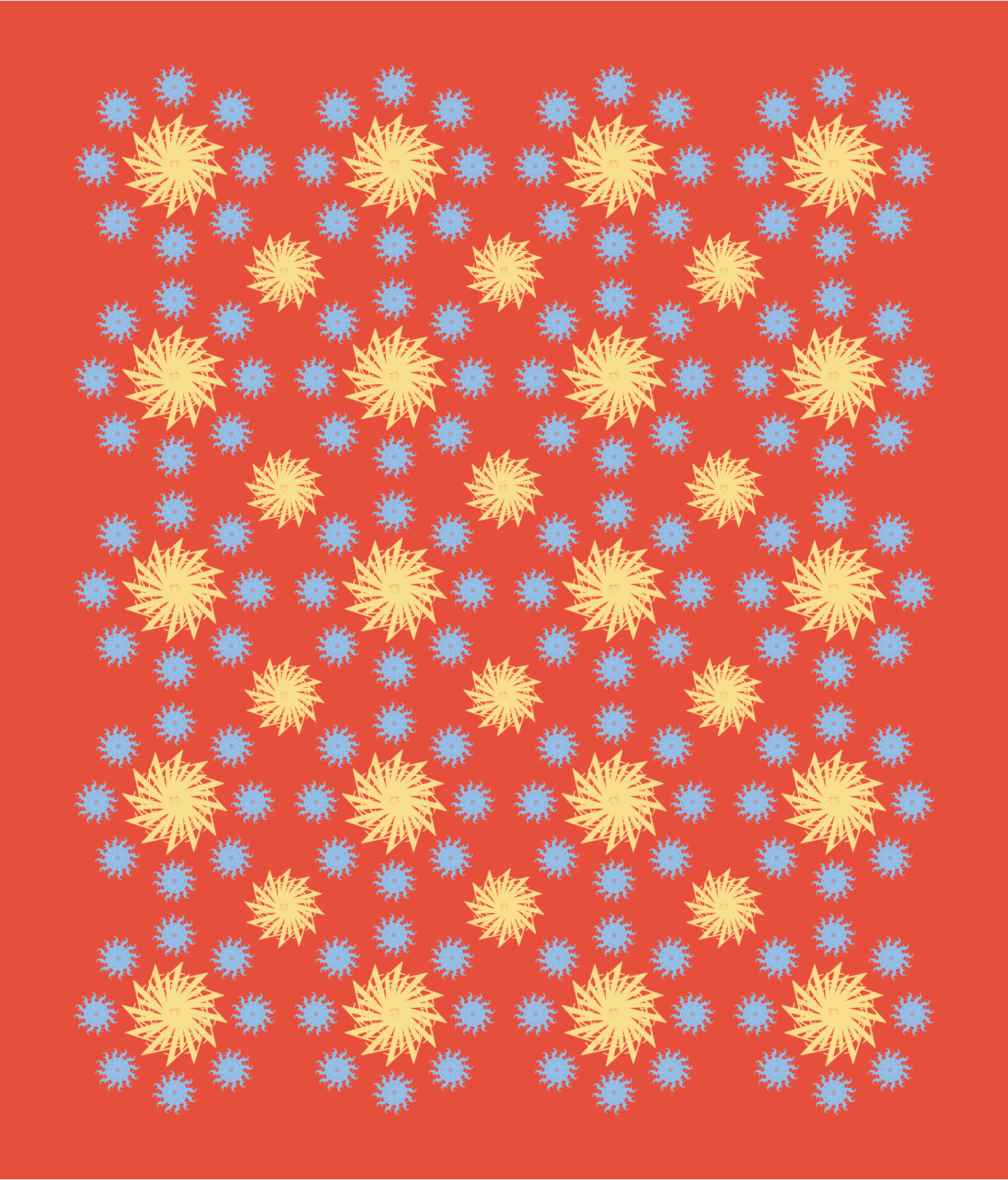


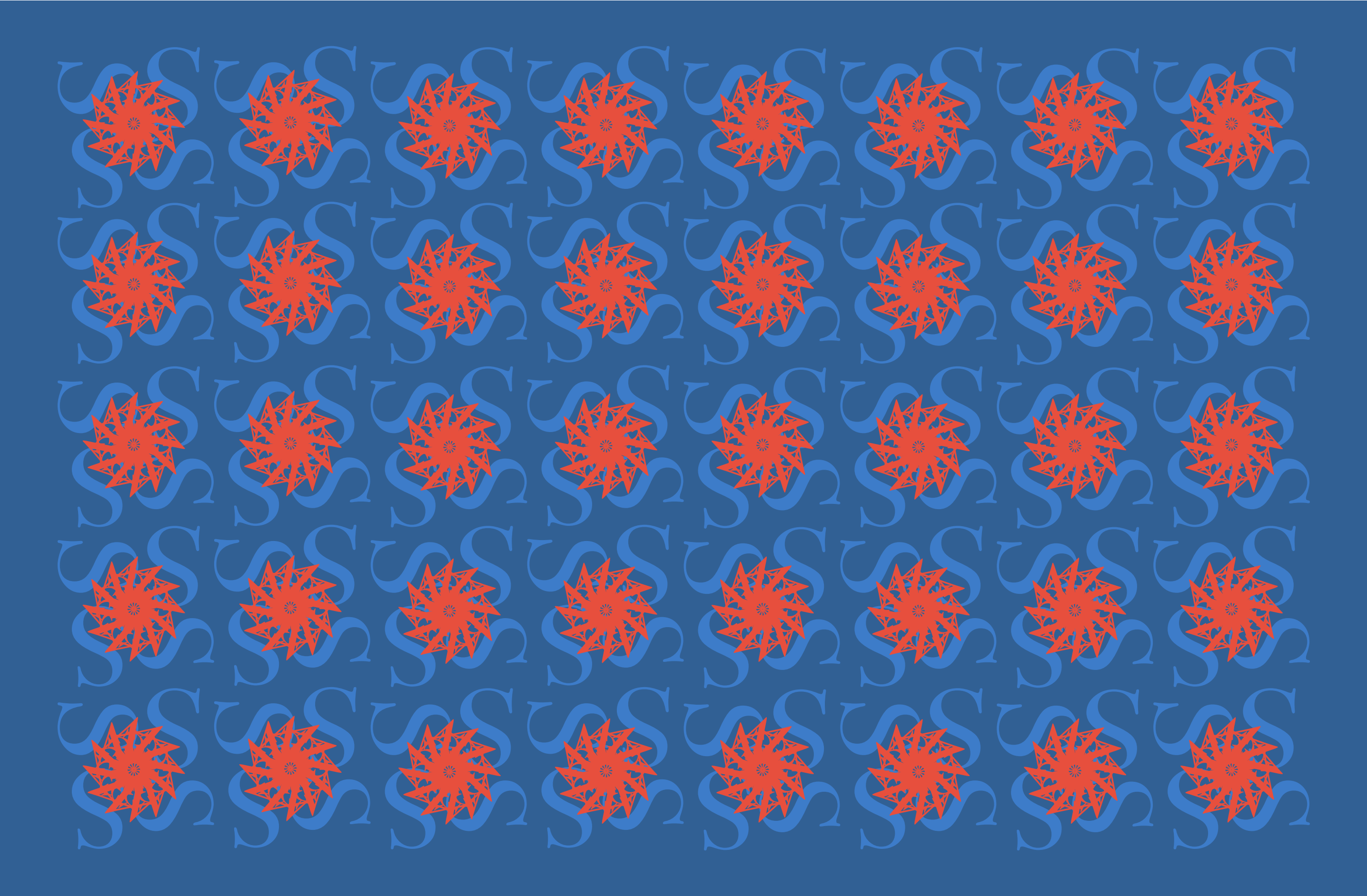


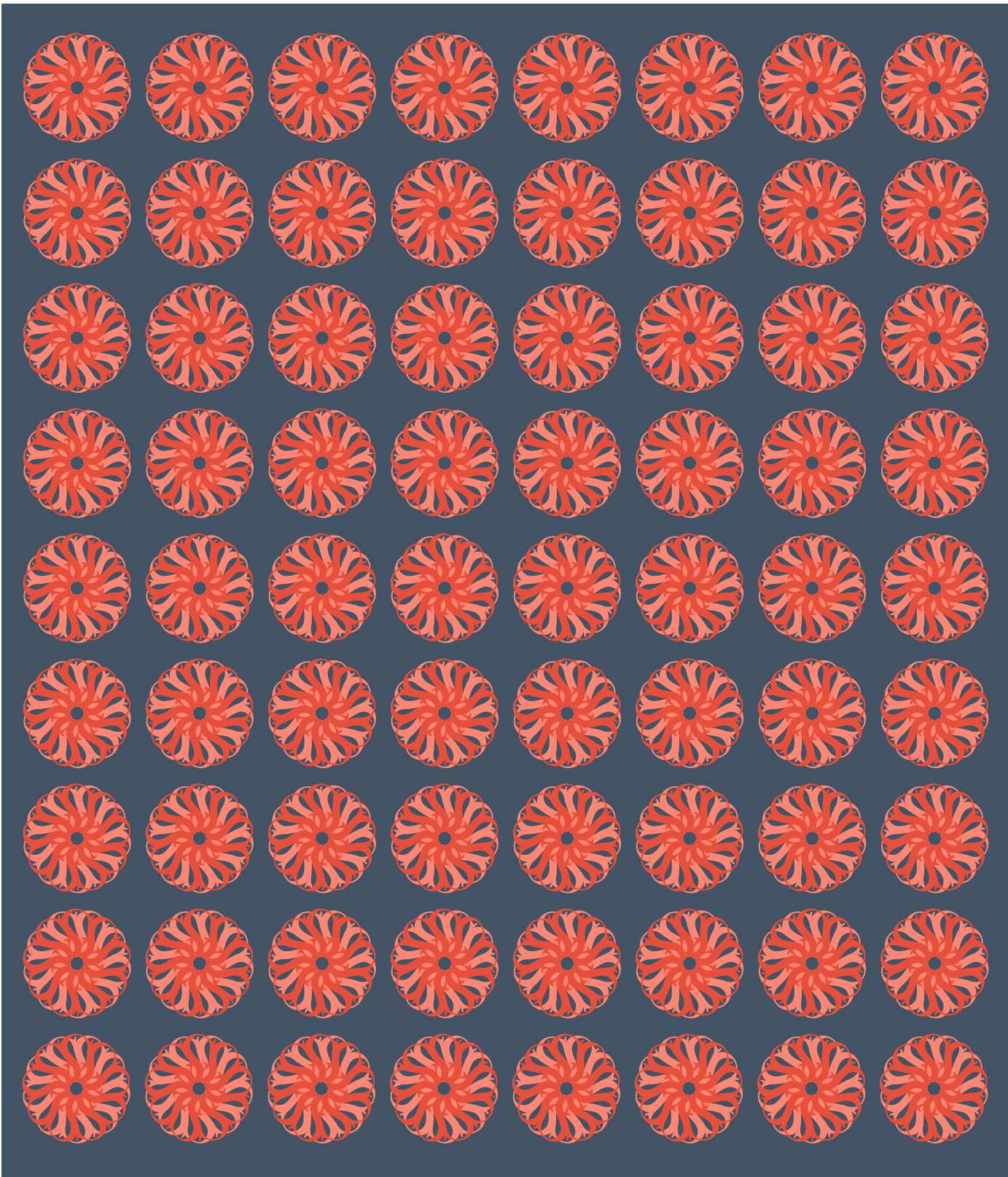
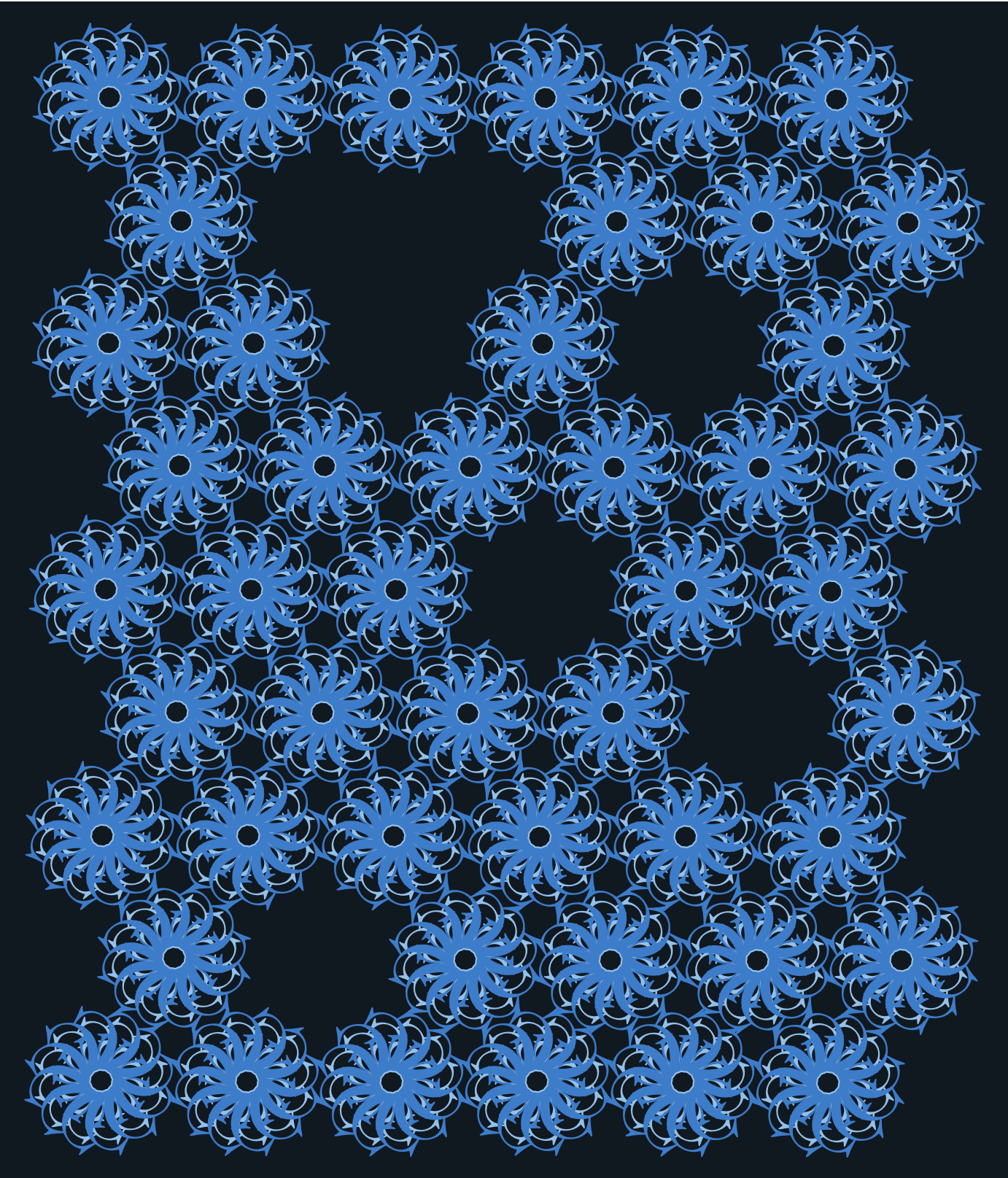












CASA NATAL SALVADOR DALÍ 05:

La tipografia de suport



Tots els elements de comunicació impresa i/o digital estaran compostats amb la tipografia Dada Grotesk Book, Dada Grotesk Medium o Dada Grotesk Bold i les seves versions en cursiva.

DADA GROTESK BOOK

abcçdefghijklmnñopqrstuvwxyz
ABCÇDEFGHIJKLMNÑOPQRSTUVWXYZ
1234567890

DADA GROTESK MEDIUM

abcçdefghijklmnñopqrstuvwxyz
ABCÇDEFGHIJKLMNÑOPQRSTUVWXYZ
1234567890

DADA GROTESK BOLD

abcçdefghijklmnñopqrstuvwxyz
ABCÇDEFGHIJKLMNÑOPQRSTUVWXYZ
1234567890

Pàgina anterior: *Felipa Domènec amb el seu segon fill*, 1904 / Drets d'imatge de Salvador Dalí reservats. Fundació Gala-Salvador Dalí, Figueres, 2023
Pàgina següent: *Gala i Salvador Dalí*, 1933. Fine Art Images/Heritage Images/Getty Images / Drets d'imatge de Salvador Dalí reservats. Fundació Gala-Salvador Dalí, Figueres, 2023

Contacte

Casa Natal Salvador Dalí
Monturiol 6 / 17600 Figueres
visita@casanataldali.cat
+34 972 524 550
www.casanataldali.cat
[@casanataldali](https://www.instagram.com/casanataldali)

